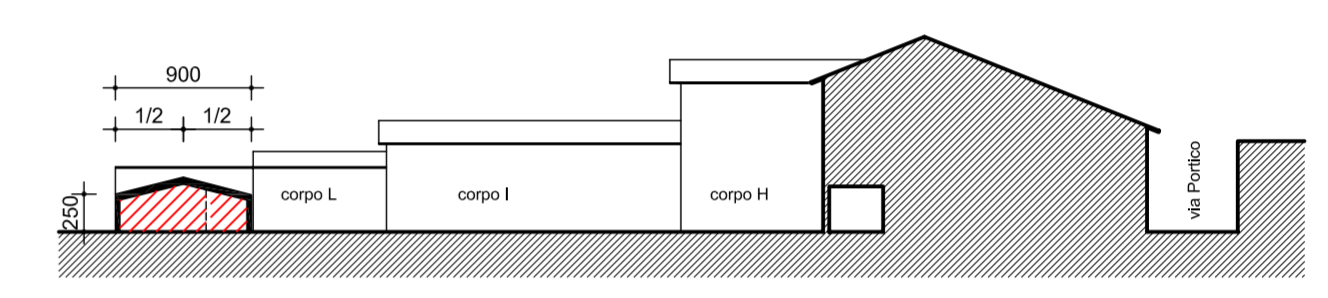
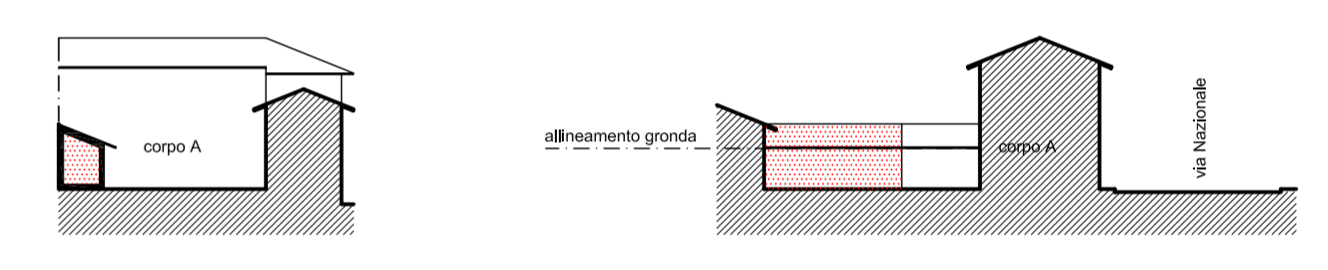




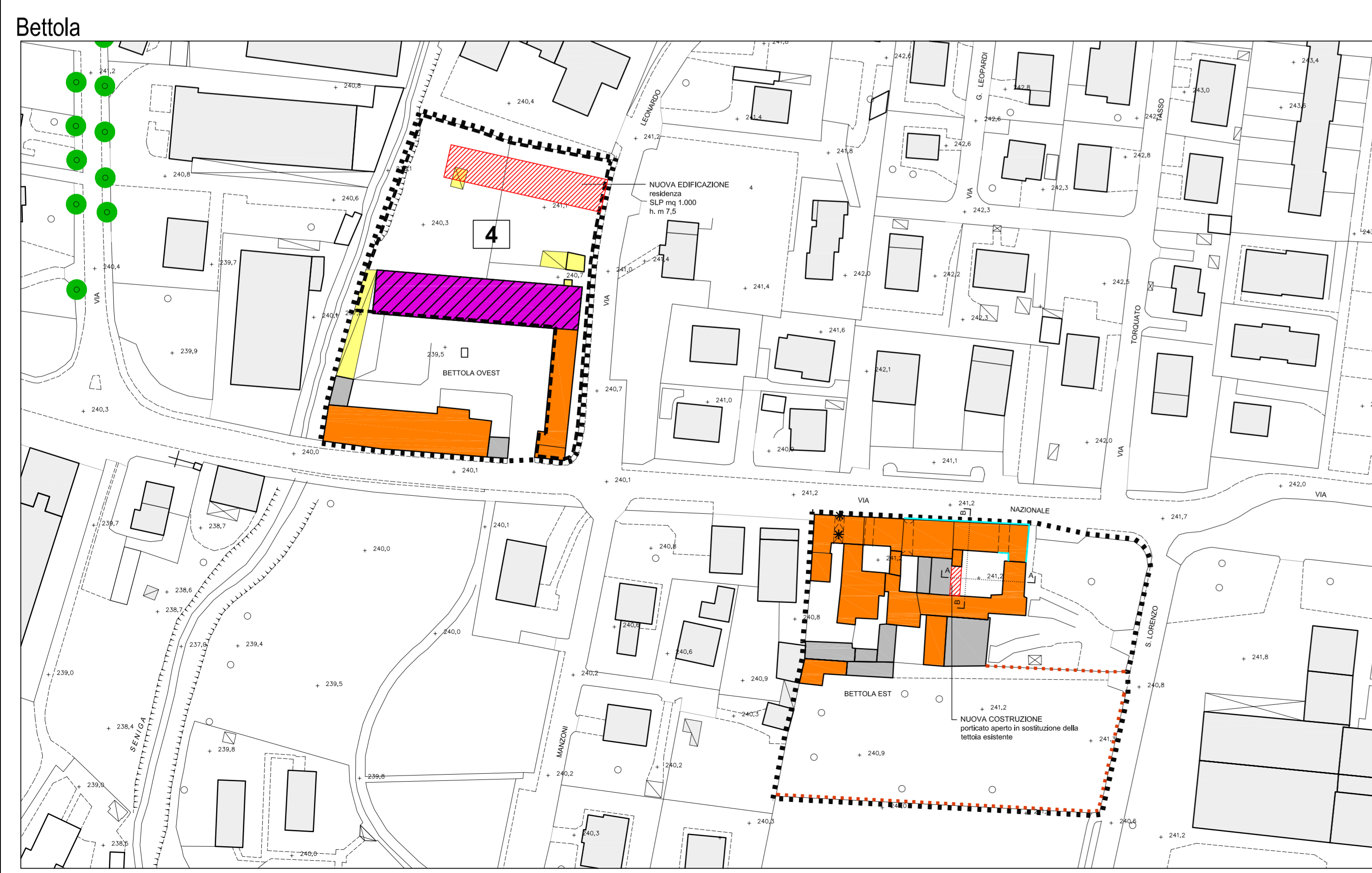
- perimetro del centro storico
  - grado I
  - grado II
  - grado III: edifici con giacitura prescritta
  - grado IV
  - grado V: demolizioni
  - giardini e aree verdi di interesse ambientale, storico, botanico
- ELEMENTI ISOLATI SOGGETTI A TUTELA
- muri di recinzione
  - elementi puntuali (pilastri, colonne, portici e androni)
  - facciata sulla quale si applicano le modalità d'intervento del grado I
  - nuove costruzioni
  - edifici soggetti a regolamentazione attuativa
  - interventi specifici (Piano delle regole)
  - aree in ambiti di trasformazione o interventi specifici che producono diritti edificatori da trasferire



PORTICO - sez. A-A



BETTOLA EST - sez. A-A



COMUNE DI SAN PAOLO D'ARGON  
Provincia di Bergamo

PIANO DI GOVERNO DEL TERRITORIO

PIANO DELLE REGOLE

tavola **A23**

titolo Progetto: centri storici

scala 1:1.000  
file 227 centri storici progetto  
data 1 ottobre 2009  
agg. 30 novembre 2009

- progetto urbanistico
  - studio socio economico
  - studio paesaggistico
  - studio geologico
  - Valutazione Ambientale Strategica
  - piano urbano del traffico
  - P.U.G.S.S.
  - Studi ecologici e ambientali
- arch. Marco Tomasi
  - dott. Natale Carra
  - arch. Raffaello Cattaneo
  - dott. Fabio Plebani
  - arch. Luca della Mea
  - Centro Studi Traffico
  - ing. Paola Morganti
  - Consulenze Ambientali